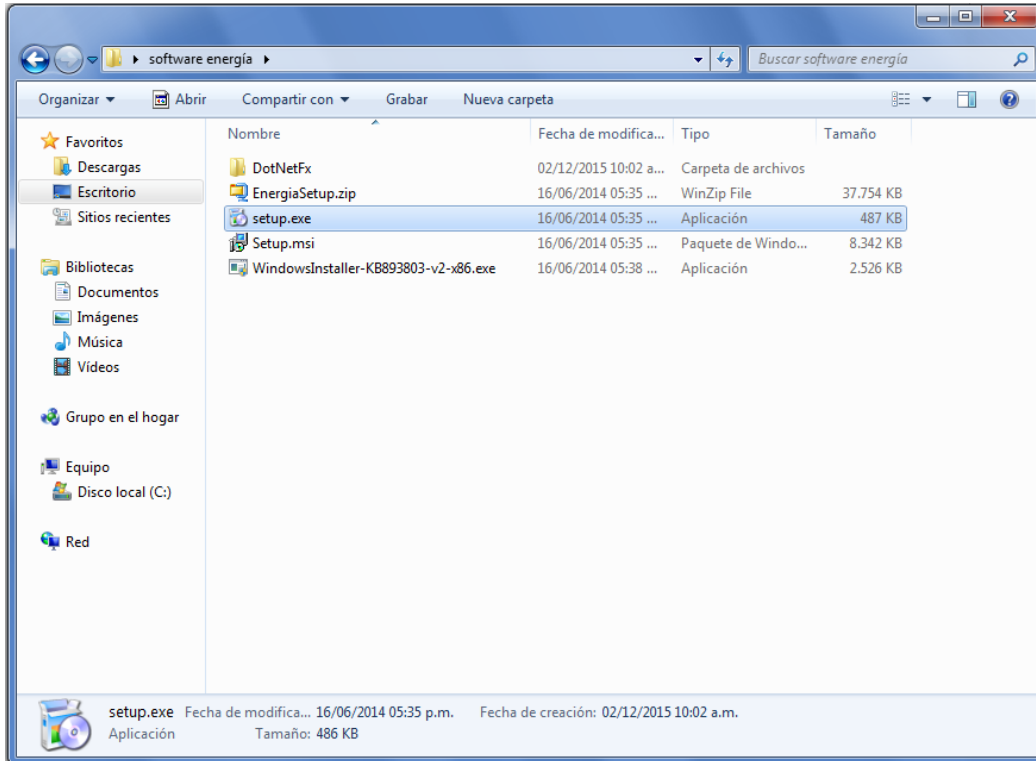


Proceso de instalación software Energía 3.01

1. Instalar el software ejecutando el archivo ejecutable setup.exe señalado a continuación:



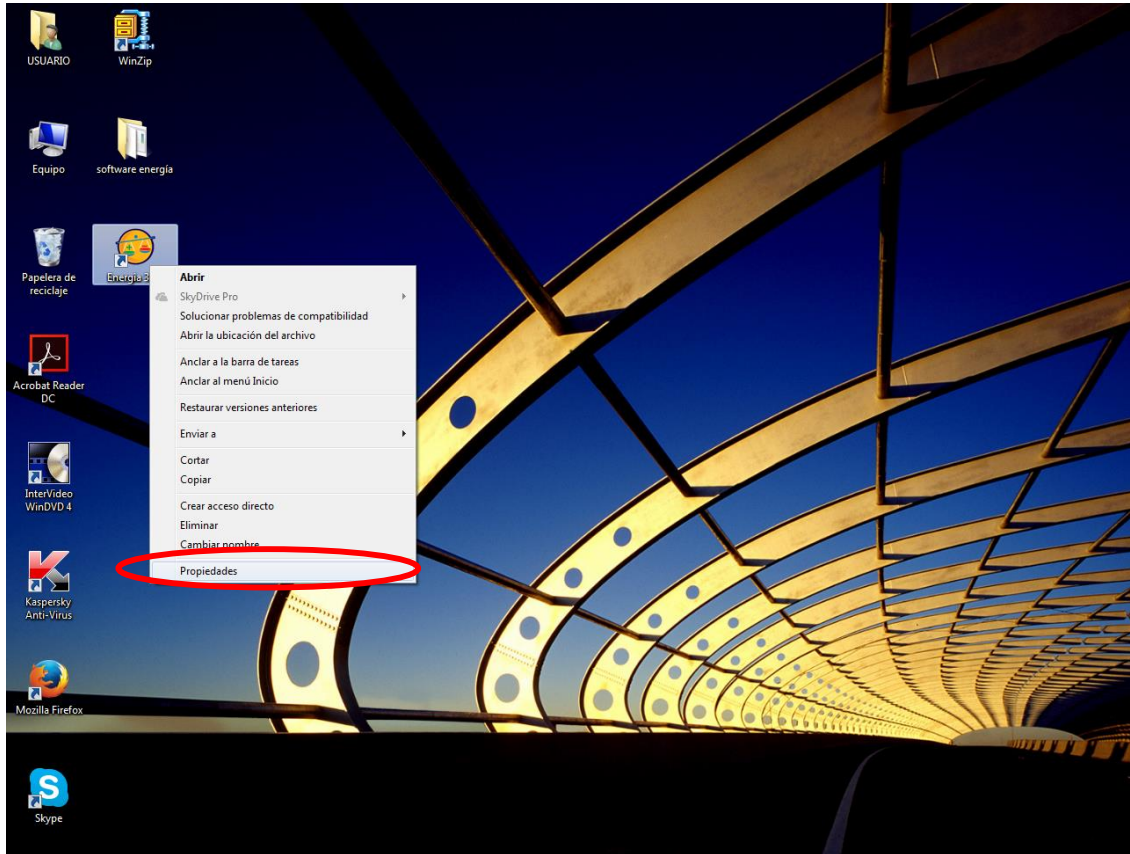
2. Seguir los pasos del asistente de instalación y hacer clic en “Cerrar” cuando aparece la ventana que indica que la instalación ha sido finalizada.

3. Antes de abrir el programa, hacer clic derecho sobre la imagen del icono del programa:

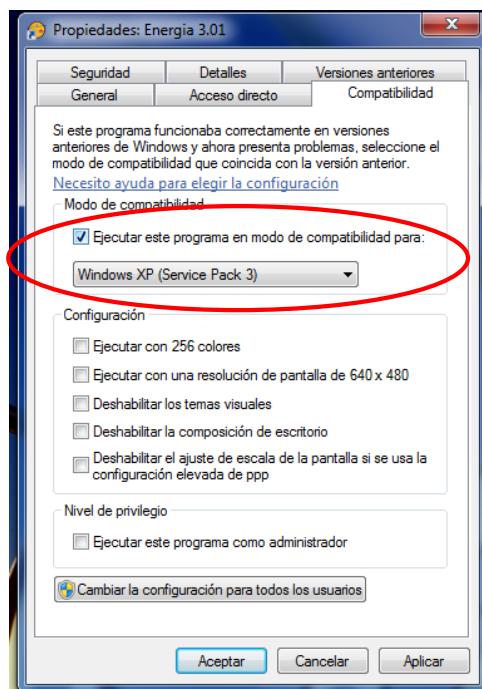


Energía 3.01

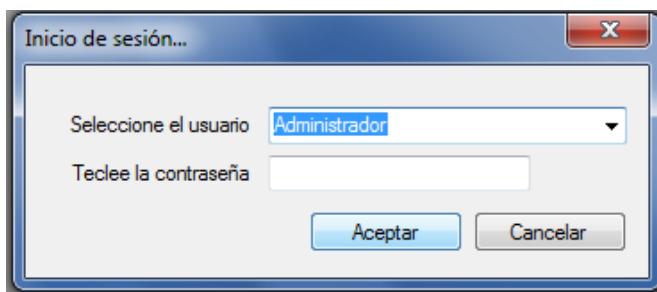
ya sea desde el escritorio o desde el menú de inicio. Seleccionar “Propiedades” en la lista desplegable que aparece:



4. Ir a la casilla “Compatibilidad” y activar la casilla de selección: Ejecutar este programa en modo de compatibilidad para / Windows XP (Service Pack 3). Hacer clic en “Aceptar”



5. Ya se puede hacer doble clic en el icono del programa para abrirlo. Aparecerá una ventana que solicita un usuario; seleccionar de la lista desplegable “Administrador”, deje la contraseña en blanco y acepte.



6. Inmediatamente se abrirá la ventana para comenzar a trabajar.

